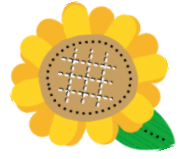


# 社会福祉法人かすみ会



## 施設見学会開催



障がいのある方の支援をしています！！

- ・障害者支援施設 かいぜ寮
- ・相談支援事業所 かいぜ寮
- ・就労支援事業所 つばきはらファクトリー
- ・グループホーム サンコスモ滝井
- ・グループホーム そよかせ

### 《開催日時》

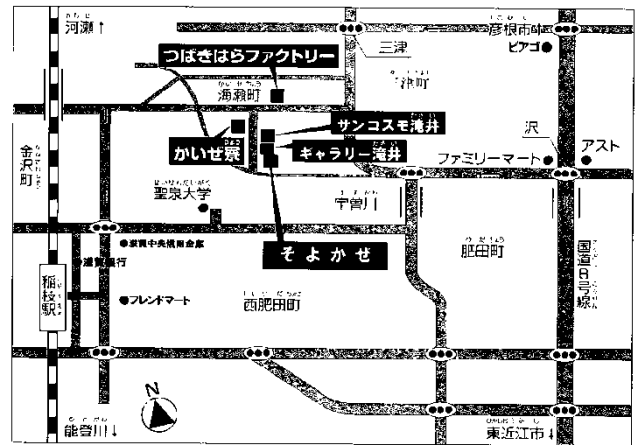
平成 28 年 8 月 29 日 (月)

平成 28 年 8 月 30 日 (火)

平成 28 年 8 月 31 日 (水)

の3日間

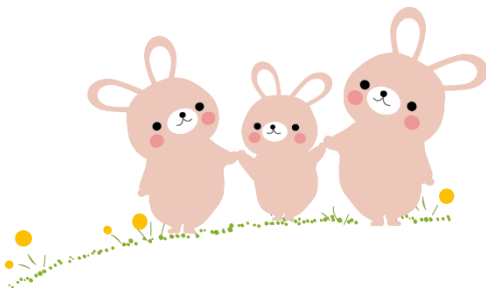
3日間ともに 14 時～16 時



### 《場 所》

彦根市海瀬町255 かいぜ寮

※当日電車でお越しの方は JR 稲枝駅まで送迎します。お申し出ください。



福祉の職場に興味のある方、  
親切・丁寧に説明させていただきます。  
ぜひお気軽にご参加ください！！

☆今回ご都合つかない方は別途対応させていただきますので、お申し出ください。



お問い合わせ・お申込先  
滋賀県彦根市海瀬町255  
社会福祉法人かすみ会  
担当：田中・馬場  
TEL 0749-43-6111  
Http : //kasumi.or.jp